

Información estadística de Empresas Públicas

Reporte Trimestral No.2 - 2021



República
del Ecuador



Juntos
lo logramos



Tabla de Contenido

1. Panorama General de las Empresas Públicas
2. Seguimiento de la ejecución presupuestaria
3. Análisis del distributivo de personal



1. Panorama General de las Empresas Públicas

1. Panorama General de las Empresas Públicas

Las EPs de la Función ejecutiva se distribuyen :



Nota:

En 2021 ,Petroecuador EP se fusionó con Petroamazonas EP, se creó Servicios Postales del Ecuador y Comunica EP

1. Panorama General de las Empresas Públicas

Datos Generales de las 5 EPs más representativas



Del total de EPs de la Función Ejecutiva en estado activo representan:

↓
95%
Gasto Total
Codificado 2021

↓
98%
Ingresos Propios
Codificado 2021

↓
95%
Servidores de EPs
A junio 2021

↓
97%
Gasto Masa Salarial
Codificado 2021

Nota:

El valor codificado se encuentra con corte a mayo 2021 (incluye reformas de meses anteriores)

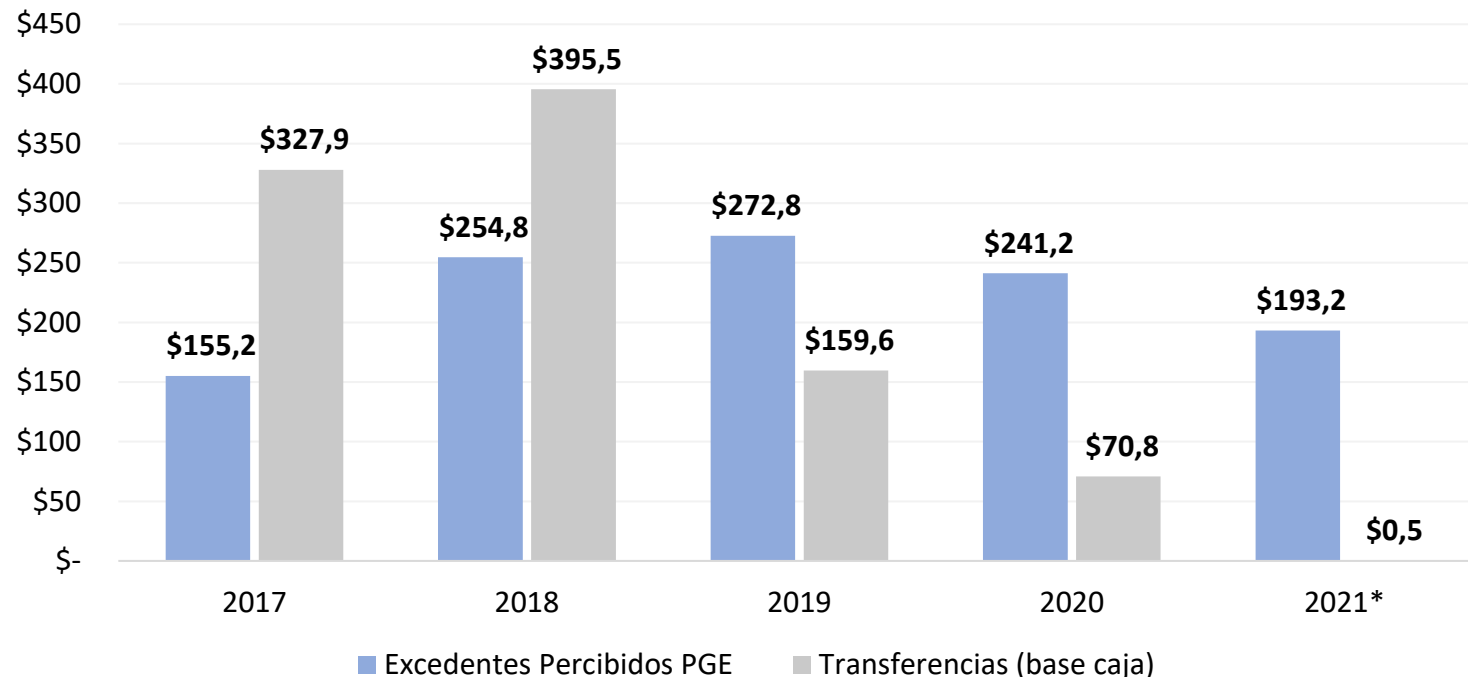
Fuente: EMCO.

Ministerio de Economía y Finanzas



1. Panorama General de las Empresas Públicas

Serie histórica de transferencia y excedentes en millones de USD



Desde el año 2018 se presenta una tendencia a la baja de transferencia de recursos a EPs.

Los excedentes transferidos al PGE son mayores que la necesidad de liquidez de EPs desde el año 2019.

Nota:

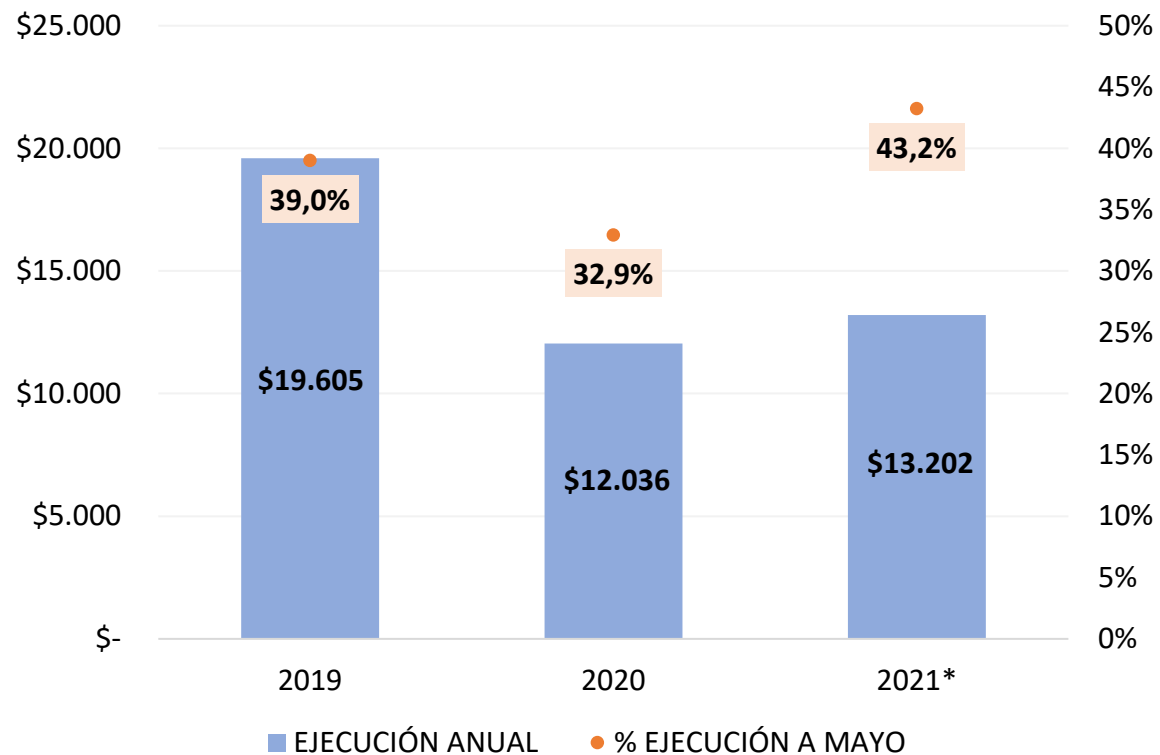
Transferencias de recursos fiscales desde el PGE a EPs en base de caja
Excedentes en base de caja
Información a junio 2021
Cifras sujetas a revisión

Fuente: EMCO.

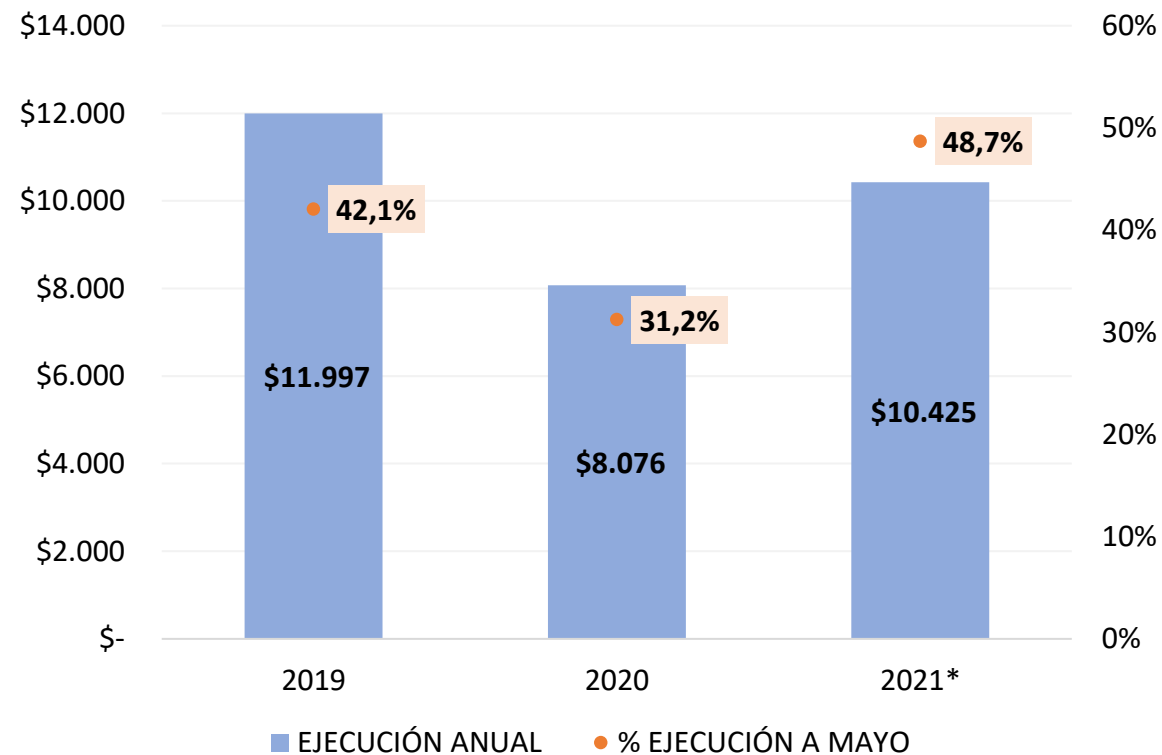
1. Panorama General de las Empresas Públicas

Ejecución presupuestaria anual y % de ejecución a mayo (en millones de USD y %)

Ingresos



Gastos



Nota:

- Estimación realizada en base al promedio de ejecución entre 2019 y 2020 multiplicado por la proyección lineal de ejecución a mayo hasta diciembre.
- Cifras sujetas a revisión

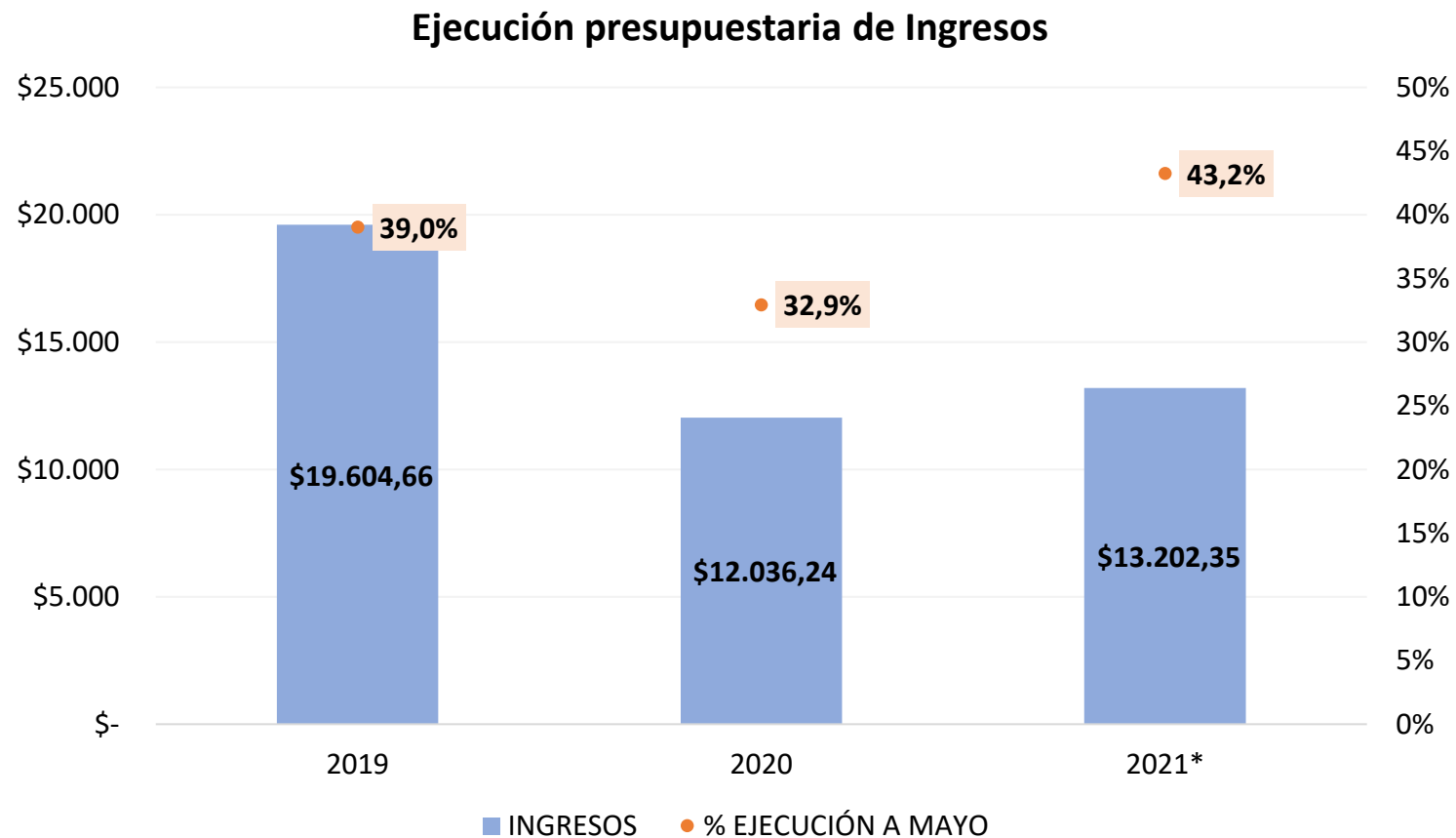
Fuente: EMCO.



2. Seguimiento de la ejecución presupuestaria

2. Seguimiento de la ejecución presupuestaria

Ejecución presupuestaria y % de ejecución a mayo (en millones de USD y %)



Nota:

- Estimación realizada en base al promedio de ejecución entre 2019 y 2020 multiplicado por la proyección lineal de ejecución a mayo hasta diciembre.
- Cifras sujetas a revisión

Fuente: EMCO.

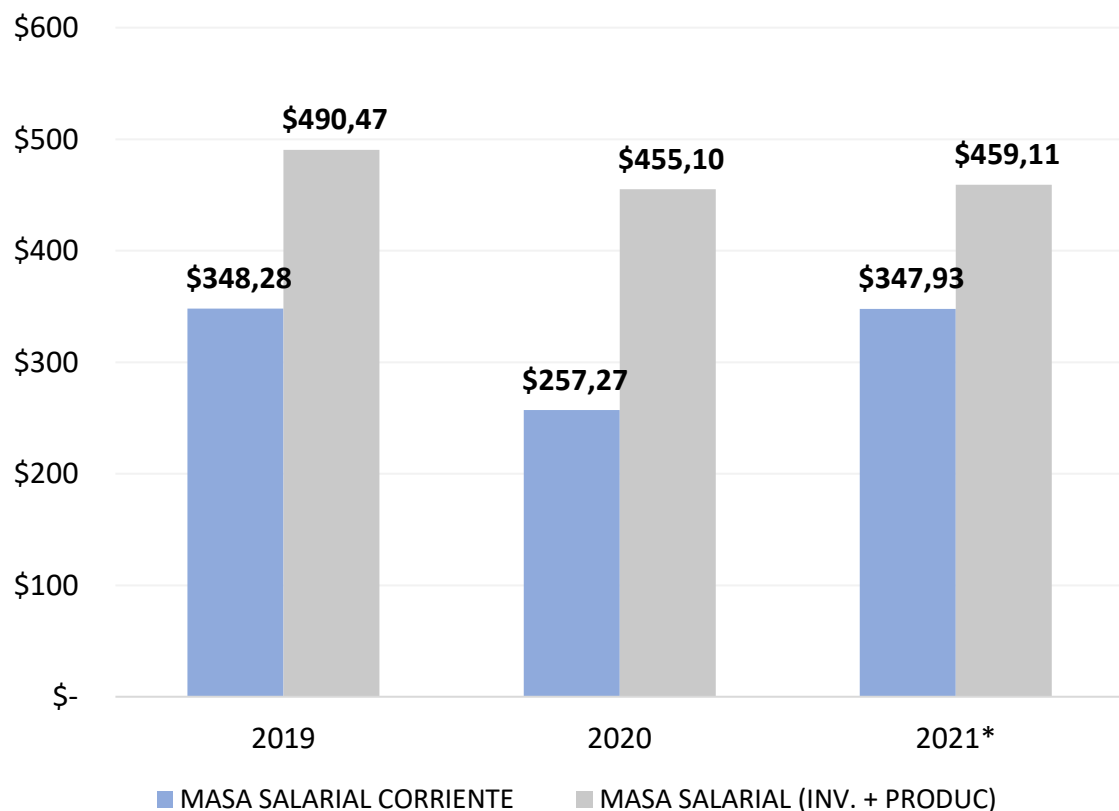
Ministerio de Economía y Finanzas



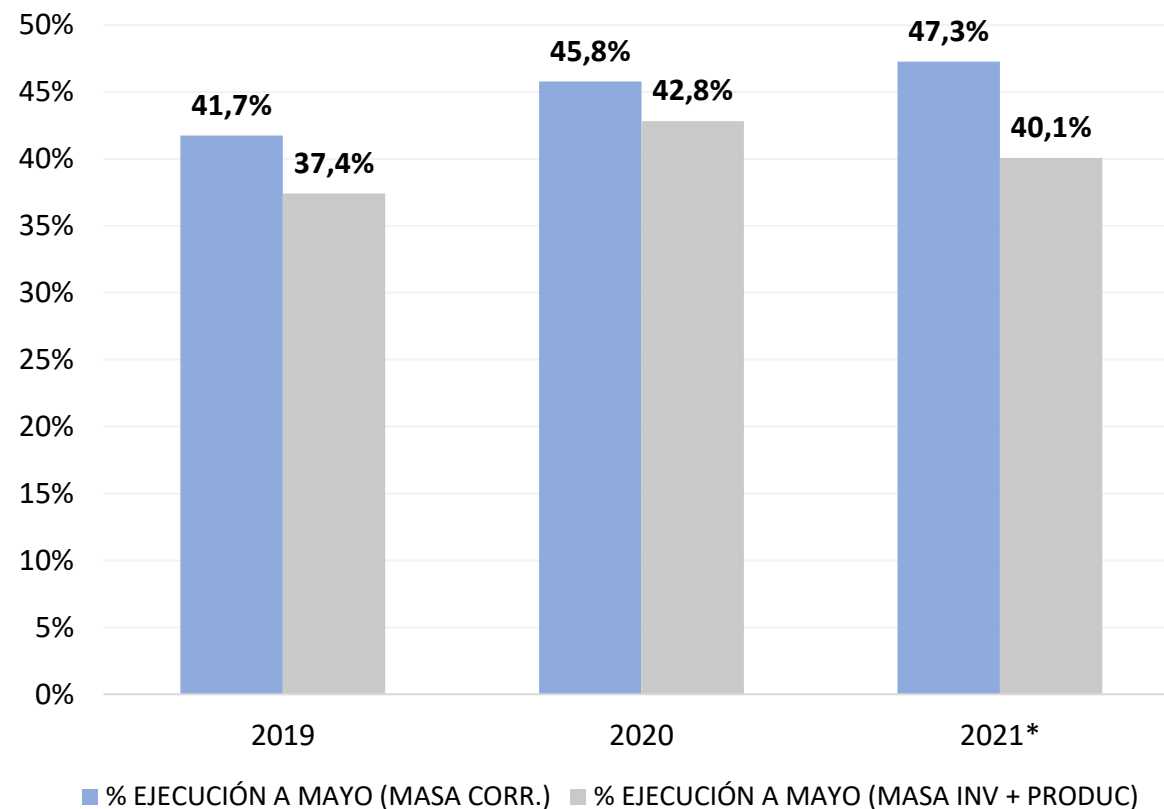
2. Seguimiento de la ejecución presupuestaria

Ejecución presupuestaria y % de ejecución a mayo (en millones de USD y %)

Masa salarial (anual)



Masa salarial (% ejecución a mayo)



Nota:

- Estimación realizada en base al promedio de ejecución entre 2019 y 2020 multiplicado por la proyección lineal de ejecución a mayo hasta diciembre.
- Cifras sujetas a revisión

Fuente: EMCO.

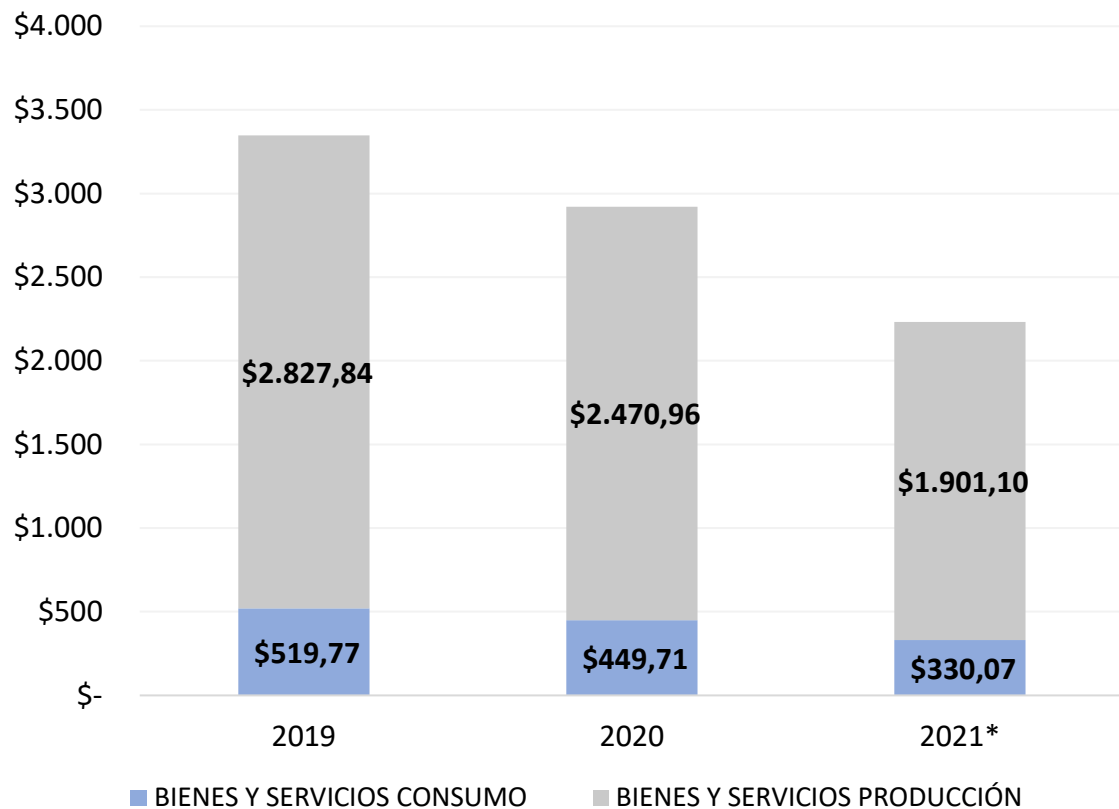
Ministerio de Economía y Finanzas



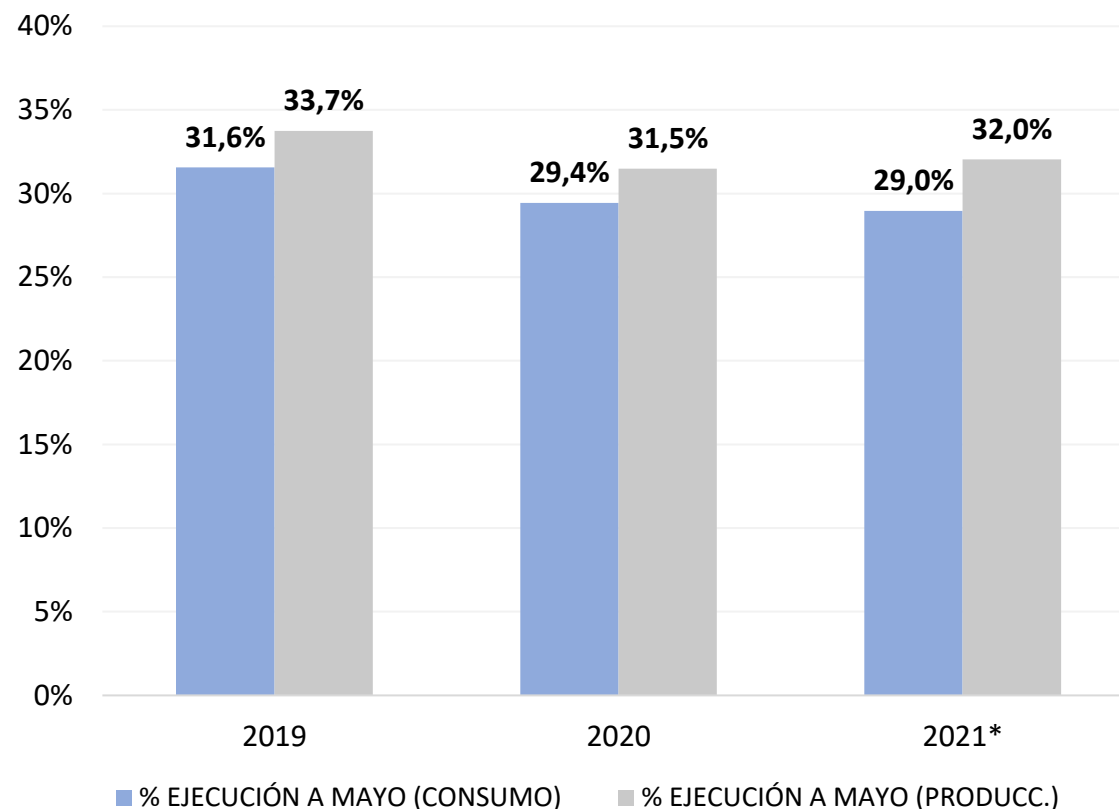
2. Seguimiento de la ejecución presupuestaria

Ejecución presupuestaria y % de ejecución a mayo (en millones de USD y %)

Bienes y servicios (anual)



Bienes y servicios (% de ejecución a mayo)



Nota:

- Estimación realizada en base al promedio de ejecución entre 2019 y 2020 multiplicado por la proyección lineal de ejecución a mayo hasta diciembre.
- Cifras sujetas a revisión

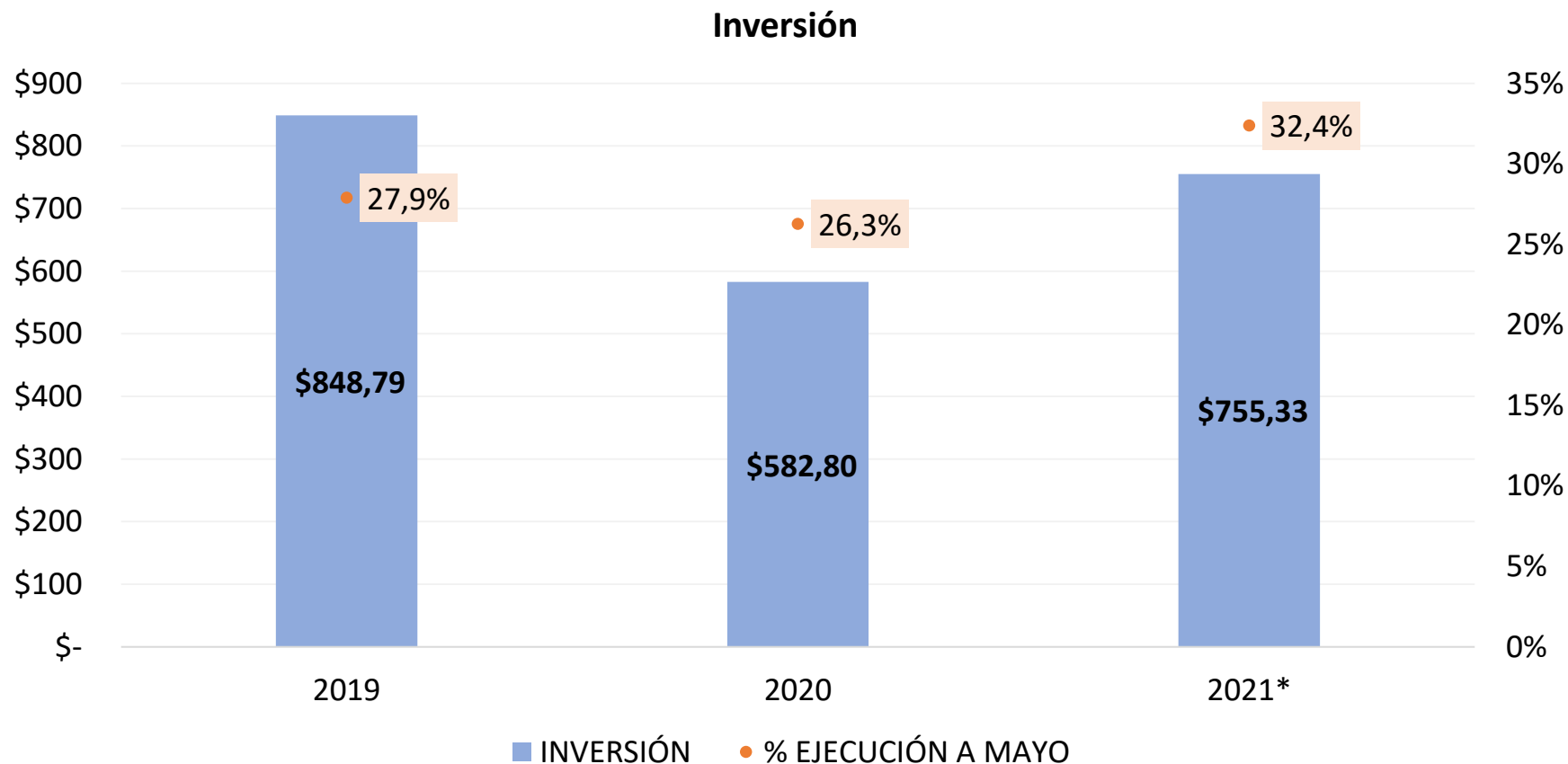
Fuente: EMCO.

Ministerio de Economía y Finanzas



2. Seguimiento de la ejecución presupuestaria

Ejecución presupuestaria y % de ejecución a mayo (en millones de USD y %)



Nota:

- Estimación realizada en base al promedio de ejecución entre 2019 y 2020 multiplicado por la proyección lineal de ejecución a mayo hasta diciembre.
- Cifras sujetas a revisión

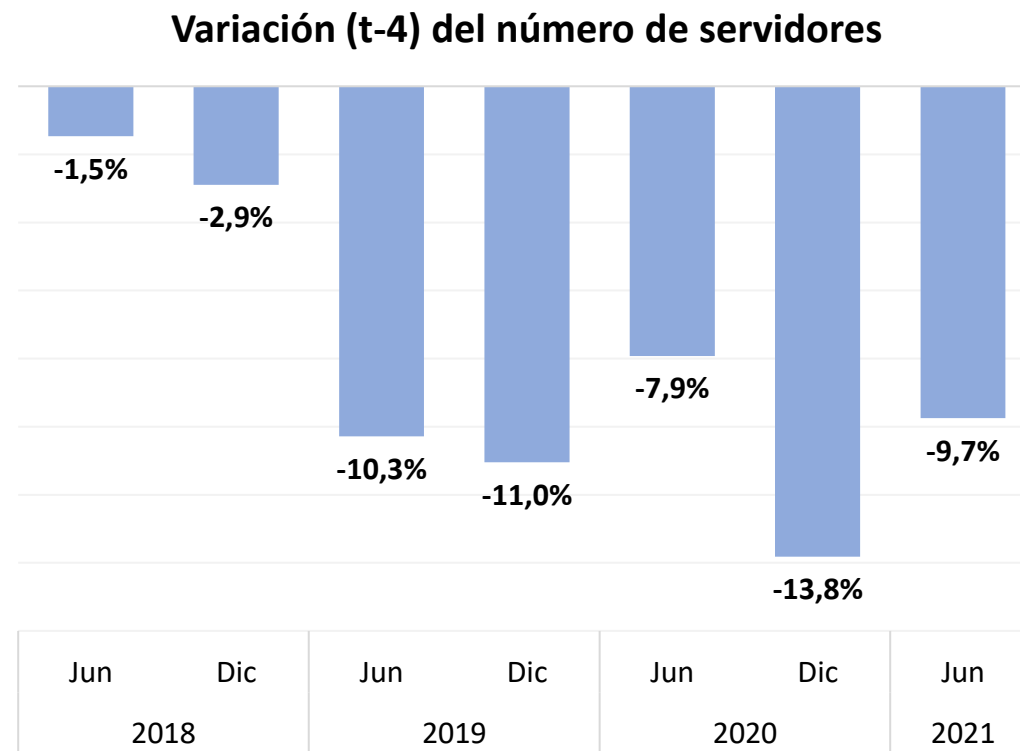
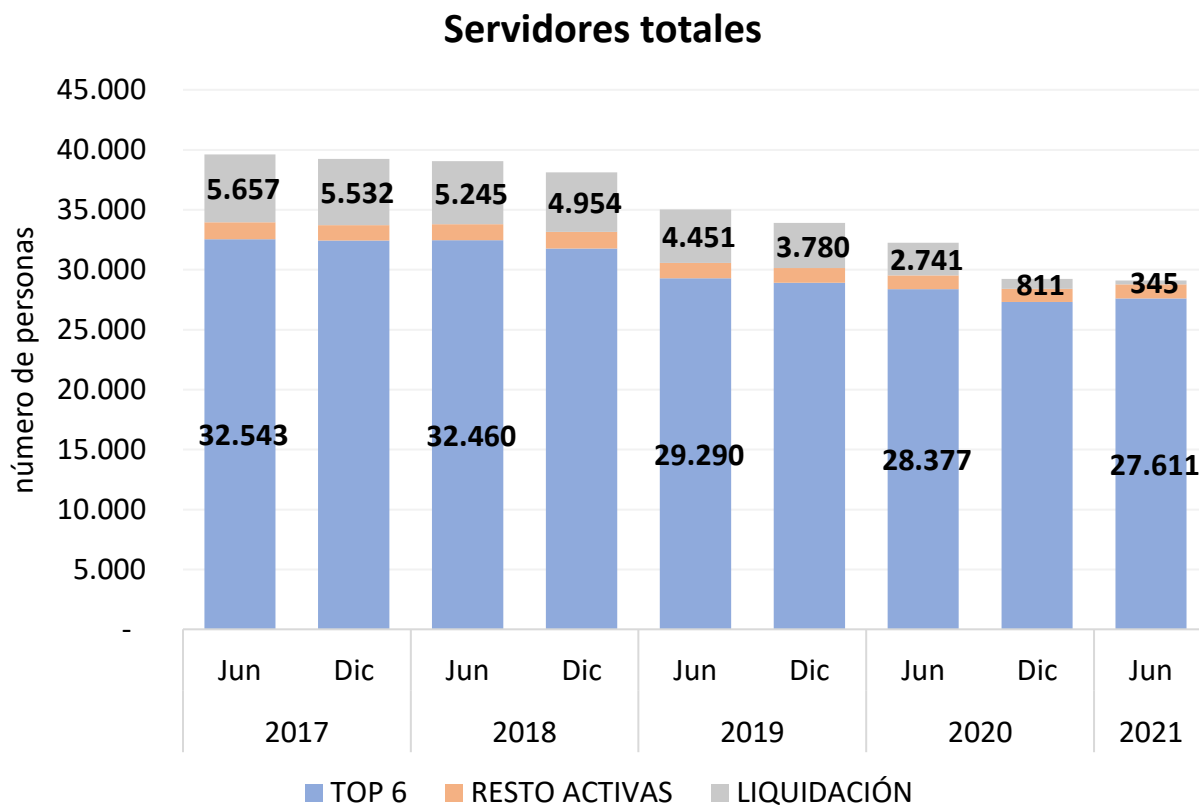
Fuente: EMCO.



3. Análisis del distributivo de personal

3. Análisis del distributivo de personal

Evolución de la nómina según tipo de EP (al final de cada mes)



TOP 6 = PAM, PEC, CNEL, CELEC, CNT y FLOPC

RESTO ACTIVAS = ASTINAVE, EPA, STA BÁRBARA, ENAMI, EMCO, COMUNICA, SP y CPT.

EN LIQUIDACIÓN = CDE, CEAR, EEEP, FEED, MEDIOS, SIEMBRA, TAME y UNA

Fuente: EMCO

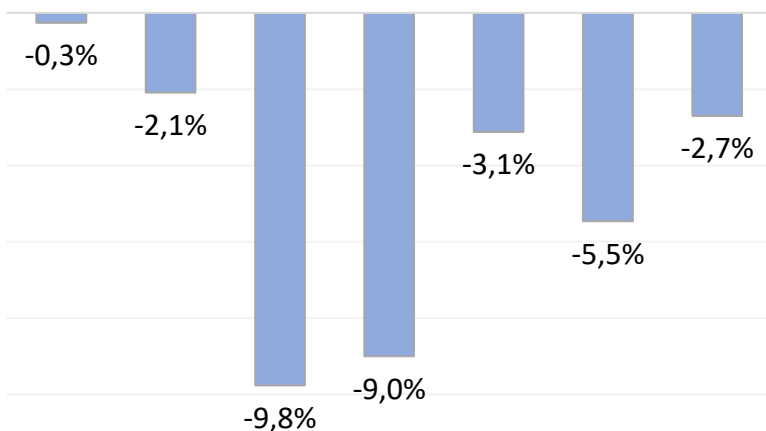
Ministerio de Economía y Finanzas



3. Análisis del distributivo de personal

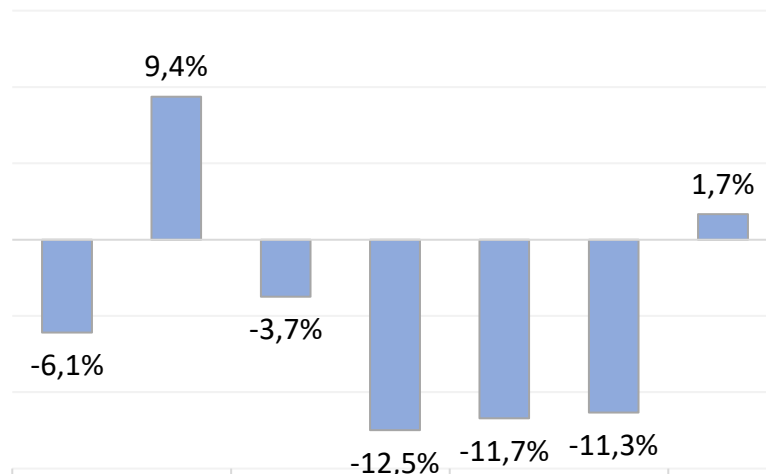
Evolución de la nómina según tipo de EP (al final de cada mes)

Variación (t-4) del número de servidores
Top 6



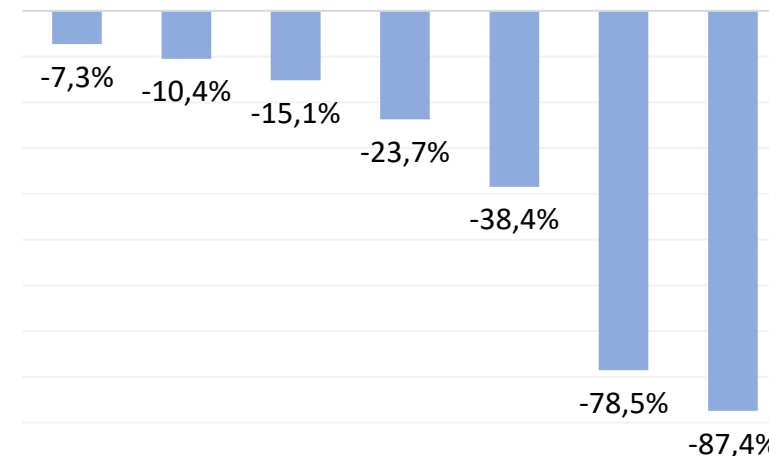
Jun	Dic	Jun	Dic	Jun	Dic	Jun
2018		2019		2020		2021

Variación (t-4) del número de servidores
Resto activas



Jun	Dic	Jun	Dic	Jun	Dic	Jun
2018		2019		2020		2021

Variación (t-4) del número de servidores
En liquidación



Jun	Dic	Jun	Dic	Jun	Dic	Jun
2018		2019		2020		2021

TOP 6 = PAM, PEC, CNEL, CELEC, CNT y FLOPC

RESTO ACTIVAS = ASTINAVE, EPA, STA BÁRBARA, ENAMI, EMCO, COMUNICA, SP y CPT.

EN LIQUIDACIÓN = CDE, CEAR, EEEP, FEEP, MEDIOS, SIEMBRA, TAME y UNA

Fuente: EMCO

Gracias



República
del Ecuador



Gobierno
del Encuentro

Juntos
lo logramos